

**Occorrente:**

(150) 200 (200) 250 gr di filato Alpaca
(50gr x 150 m)

Ferro circolare 2,5 e 3mm

1 bottone

Marcatori

Campione: 27m in 10 cm a maglia
rasata

Taglie: (1) 2 (4) 6 anni.

Circ busto (54) 61 (66) 70 cm.

Lunghezza: (38) 44 (50) 56 cm.

<http://www.familiejournal.dk/Handarbejde-rov-su-dir/Strik-til-born/2009-38-Pigetunika.aspx>

Tunica con motivo a onde di Lene Holme Samsøe

Traduzione di B.Ajroldi per www.tricotting.com

La tunica si lavora dal basso verso l'alto, in circolare fino al punto ascella, si chiudono le maglie per lo scalfio manica, poi si divide il lavoro (davanti e dietro) e si lavora per qualche ferro avanti e indietro come sui ferri dritti, quindi si avviano a nuovo le maglie per formare la manica e si continua in piano lavorando il carrè a punto onda avanti e indietro sui ferri circolari.

Punti tecniche e abbreviazioni:

Punto onda: vedi schema sotto riportato

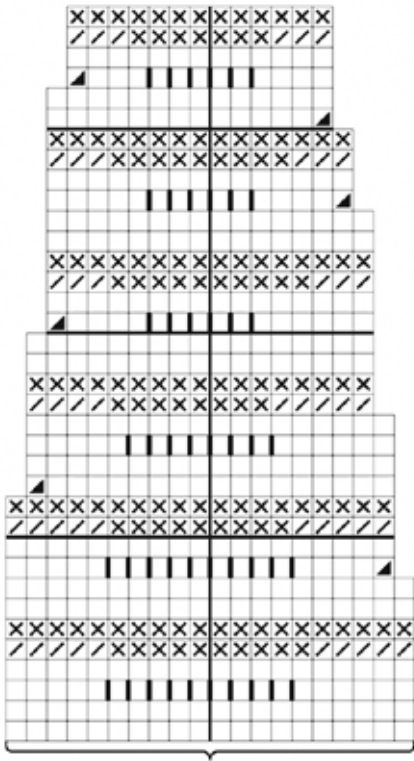
Maglia rasata in tondo: tutti i giri a dir

Legaccio in tondo; un giro dir, un giro rov

Accav : passare una maglia senza lavorarla, lavorare a dir la maglia seguente, accavallare la maglia passata su quella lavorata

2 ins: lavorare due maglie insieme a dir

2 ins rov: lavorare due maglie insieme a rov



/ = 2 ins a rov

Triangolo nero = 2 ins

X = dir su rov –rov su dir

□ = dir su dir – rov su rov

| = gettato

ISTRUZIONI

Avviare (164) 184 (206) 218 m con i ferri circolari 2 ½ , inserire due marcatori per segnare i fianchi e un M di colore diverso per segnare l'inizio del giro e unire in tondo il lavoro

2 giri a rov

3 giri a dir

2 giri a rov

Ripetere questa sequenza fino ad arrivare a 6 cm di altezza

Cambiare con i ferri 3 mm e proseguire a maglia rasata in tondo

Solo per (4) 6 anni

Inserire un M, sui fianchi (per trovare il punto del fianco dividere in due le maglie di avvio), lavorare a maglia rasata in tondo fino a (10) 14 cm

quindi iniziare a diminuire sui fianchi nel modo seguente:

1 dir, 2 ins, dir fino a 3 m dal M che segna il fianco, accav, 1 dir.

Ripetere questo giro ogni 4 cm per un totale di (6) 7 volte - (182) 190 m

Per tutte le taglie

Lavorare a maglia rasata in tondo sulle (164) 184 (182) 190 m, fino a 25 (29) (33) 37 cm dall'inizio del lavoro

Proseguendo a maglia rasata in tondo, lavorare 4 giri a legaccio in tondo sulle (8) 9 (10) 10 maglie all'inizio e alla fine del pezzo davanti e del dietro (questo sarà il bordo dell'ascella)

Quindi separare il lavoro in due parti dividendo il davanti dal dietro:

Lavorando a legaccio chiudere (4) 5 (6) 6 sulla metà dell'ascella (avrete 2 maglie rimaste per parte) lavorare la parte centrale della tunica a maglia rasata in tondo, lavorando a legaccio chiudere (4) 5 (6) 6 maglie al centro della seconda ascella.

(78) 87 (85) 89 per il davanti e per il dietro.

Proseguire lavorando con i ferri dritti o avanti e indietro sui circolari usando due gomitoli

Dietro:

Lavorare le due maglie all'inizio e alla fine del ferro a legaccio, la parte centrale a maglia rasata
f1 = 2 dir, 2 ins, dir fino alle ultime 4 maglie, accav, 2 dir

Ripetere questo ferro ogni 2 ferri fino ad avere (70) 77 (73) 77 m

Solo per la taglia (1) 2 anni

Prossimo ferro: all'interno delle 2 maglie a legaccio all'inizio e alla fine del ferro, diminuire in modo uniforme sulla parte centrale a maglia rasata fino ad avere (51) 55 maglie (*1dir, 2ins,* , * 2 dir, 2ins,* alternati sul ferro)

Solo per la taglia (4) 6 anni

Prossimo ferro: all'interno delle 2 maglie a legaccio all'inizio e alla fine del ferro, lavorare 3 ins a dir per un totale di (7) 7 volte sulle (21) 21 maglie centrali.

Ora avrete (51) 55 (59) 63 maglie per ognuna delle due parti

Davanti

Come il dietro

Carrè

Con il ferro circolare 2,5 mm, partendo dalla metà del dietro lavorare a dir metà delle maglie del dietro, avviare a nuovo (39) 45 (51) 57 maglie per la manica, ***ora proseguire con il filato messo doppio in modo da unire le due parti senza dover annodare i fili delle due parti***, lavorare il davanti, avviare a nuovo (39) 45 (51) 57 maglie per la manica , lavorare la seconda metà del dietro - (180) 200 (220) 240 maglie
Cambiare con i ferri 3 mm e iniziare a lavorare il punto onda (con il filato singolo), seguendo il chart , ripetendo il motivo per (9) 10 (11) 12 volte.

Fino ad avere (117) 130 (143) 156 maglie sul ferro.

Cambiare con i ferri 2,5 mm, lavorare 2 giri a maglia rasata diritta, 2 giri a maglia rasata rovescia.

Nel prossimo ferro diminuire in modo uniforme fino ad avere (90) 110 (120) 126 maglie sul ferro.

Chiudere tutte le maglie, lasciando il filo lungo circa 1 m.

Per l'asola dietro prendere l'uncinetto e realizzare un'asola .