



Occorrente:
 cotone Handknit Cotton di Rowan 85
 m x 50 gr.
 250 gr colore verde
 50 gr. colore bianco
 Ferri del 3,5 e 4mm
 3 spille per attesa maglie o un ferro
 circolare
 2 ferri a doppia punta del 4 mm
 4 marcatori
 3 bottoni
 Ago da lana

Campione 10x10cm= 20 m x28 ferri

Taglia 3 anni

Foglie a cascata e cappello

Costruzione top down per cardigan e cappellino.

Punti e tecniche impiegate

Maglia rasata= un ferro diritto e un ferro rovescio

Legaccio = tutti i ferri a diritto

Aum = montare a nuovo 1 maglia

Asola = ogni 20 ferri, centrata nelle 5 maglie di bordo (2 dir, 1 gett, 2 ins, 1 dir), all'inizio del ferro per i maschietti e al termine del ferro per femmina

M = marcatore

Punto foglia, si esegue su un multiplo di 10 maglie, vedere schema :

f1=1 gett, 1 dir, 1 accv doppio, 6 dir

f2 e tutti i ferri pari = rov

f3 = 1 dir, 1 gett, 1 dir, 1 gett, 1 dir, 1 acc doppio, 4 dir

f5 = 2 dir, 1 gett, 1 dir, 1 gett, 1 acc. doppio, 2 dir

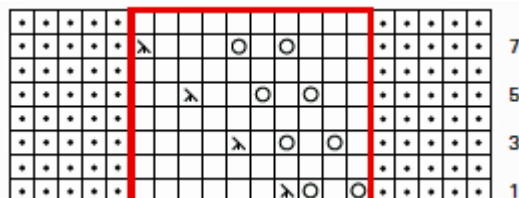
f7 = 3 dir, 1 gett, 1 dir, 1 gett, 3 dir, 1 acc doppio

f8 = rov

Ripetere sempre da f1 a f8

O = gett

^/= accav doppio



Con i ferri del 3,5 mm montare 71 maglie, 8 ferri a legaccio durante il 5^o ferro fare la prima sola.

F1-4= dir

F5 = ASOLA 1 maschio – dritto – ASOLA 1 femmina

F6-7 = dir

F8 rov del lav = sempre lavorando a dir, impostazione del carrè, inserimento marcatori

16 dir (davanti 1), 1 dir, ins M, 1 dir

6 dir (manica 1), 1 dir, ins M, 1 dir

19 dir (dietro), 1 dir, ins M, 1 dir

6 dir (manica 2), 1 dir, ins M, 1 dir

16 dir (davanti 2)

Dal prossimo ferro, sul dritto del lavoro, lavorando a maglia rasata con bordi a legaccio di 5 maglie per parte, tenere presente quanto segue:

- . raglan di 2 maglie, si lavorano sempre a dir anche sul rov del lavoro, il M è inserito tra le due maglie della raglan

- . aumentare 1 m prima e dopo le due maglie della raglan

- . inserire il motivo a punto foglia di 10 maglie, a lato delle 5 maglie di bordo, sul davanti sin (inizio del lavoro) esattamente come lo schema, sul davanti dx, (termine del lavoro) in senso inverso allo schema.

F1 dir del lav =

5 dir (bordo), dir fino alla maglia che precede il primo M, 1 aum, 1 dir, pass M, 1 dir, 1 aum ,

dir fino alla maglia che precede il primo M, 1 aum, 1 dir, pass M, 1 dir, 1 aum ,

dir fino alla maglia che precede il primo M, 1 aum, 1 dir, pass M, 1 dir, 1 aum ,

dir fino alla maglia che precede il primo M, 1 aum, 1 dir, pass M, 1 dir, 1 aum, dir fino alle ultime 5 m, 5 maglie a dir (bordo)

f2 rov del lav = 5 dir, rov, (le due maglie delle raglan sono sempre a dir), 5 dir

f3 dir del lavoro =

5 dir, 1 rov, 10 m a punto foglia, 1 rov, 1 aum, 1 dir, pass M, 1 dir, 1 aum

dir fino a 1 m dal M, 1 aum, 1 dir, passa M, 1 dir, 1 aum

dir fino a 1 m dal M, 1 aum, 1 dir, passa M, 1 dir, 1 aum

dir fino a 1 m dal M, 1 aum, 1 dir, passa M, 1 dir, 1 aum

1 dir, 1 aum, 1 rov, 10 m a punto foglia, 1 rov, 15 dir

F4 rov del lavoro = 6 dir, rov (le due maglie delle raglan sono sempre a dir), 6 dir

Ripetere f3 e f4 fino ad avere sul ferro 199 m, ricordandosi di fare la seconda asola e terminando con un ferro sul rov del lavoro.

33 maglie davanti sin

40 maglie manica 1

53 maglie dietro

40 maglie manica 2

33 maglie davanti dx

Divisione del lavoro, sempre continuando a lavorare il motivo a punto foglia:

lavorare il dav sin fino a 1 m dal primo M, 1 aum, 1 dir, togliere M, mettere il dav in attesa su una spilla

1 dir, 1 aum, lavorare la manica a 1 m dal M, 1 aum, 1 dir, togliere M

1 dir, 1 aum, lavorare il dietro fino a 1 m dal M, 1 aum, 1 dir, togliere M e mettere in attesa su una spilla

1 dir, 1 aum, lavorare la manica a 1 m dal M, 1 aum, 1 dir, togliere M

mettere in attesa il dav dx senza lavorarlo, e segnare il pezzo con una spilla per ricordarsi che non lo si è ancora lavorato.

Ora lavorare solo sulle maniche

F1 rov del lavoro = montare 4 m all'inizio e alla fine del ferro

Proseguire lavorando a maglia rasata per 6 ferri, quindi iniziare le diminuzioni:

diminuire 1 maglia all'interno della prima ed ultima maglia, ogni 6 ferri per un totale di 6 volte.

Continuare a maglia rasata per cm 7

Cambiare con i ferri del 3,5 mm e iniziare il punto legaccio.

Durante il primo ferro eseguire le seguenti diminuzioni:

(3 dir, 2 ins per tutto il ferro) terminare con 3 dir

Continuare a legaccio per 11 ferri

Chiudere tutte le maglie lavorando molto morbidamente.

Cucire le maniche sotto.

Corpo del cardigan

Riprendere sul ferro il dav destro (quello che non si era lavorato durante la divisione del lavoro) :

1 dir, 1 aum, dir fino a 17 m dalla fine del pezzo, 1 rov, 10 m a punto foglia, 1 rov, 5

ferro succ (rov del lavoro) = 5 dir, lavorare il dav destro (34m), riprendere 8 maglie dal sottomanica, riprendere sul ferro le maglie del dietro (55 m), riprendere 8 maglie dal sottomanica, riprendere sul ferro le maglie del dav sin (34 m)

139 m sul ferro.

Proseguire a maglia rasata con bordi legaccio e motivo a foglie per 20 cm.

Proseguire a legaccio per 8 ferri.

Chiudere tutte le maglie molto morbidamente.

Confezione

Nascondere i fili sul rov del lavoro, cucire i bottoni in corrispondenza della asole



Cappello con foglie

Punti e tecniche impiegate:

Maglia rasata

acc = pass 1 maglia senza lavorarla, lavorare la m seguente e accavallarci sopra la maglia passata

aum = montare a nuovo 1 maglia

Taglia 3 anni

Circ testa = 40 cm

Altezza cappello con bordo arrotolato 22 cm

Montare 9 maglie

f1 = *1 dir, 1 gett*, 1 dir (17m)
 f2 e tutti i ferri pari = rov
 f3 = *2 dir, 1 gett*, 1 dir (25m)
 f5 = *3 dir, 1 gett*, 1 dir (33m)
 f7 = *4 dir, 1 gett*, 1 dir (41m)
 f9 = *5 dir, 1 gett*, 1 dir (49m)
 f11 = *6 dir, 1 gett*, 1 dir (57 m)
 f13 = *7 dir, 1 gett*, 1 dir (65m)
 f15 = *8 dir, 1 gett*, 1 dir (73m)
 f17 = *9 dir, 1 gett*, 1 dir (81m)
 f19 = *10 dir, 1 gett*, 1 dir (89m) fine ferri di aumenti
 f21 = *9 dir, 2 ins, 1 gett* x 8 volte, 1 dir
 f22 = rov

Ripetere f21 e f22 per altre 10 volte

Proseguire a maglia rasata per 12 ferri, chiudere tutte le maglie, stringendo bene nella chiusura, in questo modo il bordo si arrotolerà meglio.

Con un ferro a doppia punta, riprendere 6 maglie sulla sommità del cappello e lavorare un I-Cord per 10 ferri.

Tagliare il filo e infilare un ago da lana.

Passare con questo nelle 6 maglie e stringere, passare il filo all'interno dell'I-Cord.

FOGLIE

Farne 4

Montare 2 maglie

f1 = dir

f2 = 1 rov, 1 aum, 1 rov

f3 = 1 dir, 1 gett, 1 dir, 1 gett, 1 dir

f4 e tutti i ferri pari = rov

f5 = 2 dir, 1 gett, 1 dir, 1 gett, 2 dir

f7 = 3 dir, 1 gett, 1 dir, 1 gett, 3 dir

f9 = 4 dir, 1 gett, 1 dir, 1 gett, 4 dir

f11 = 5 dir, 1 gett, 1 dir, 1 gett, 5 dir

f13 = 6 dir, 1 gett, 1 dir, 1 gett, 6 dir

f15 = 2 ins, 5 dir, 1 gett, 1 dir, 1 gett, 5 dir, 2 ins

f17 = 2 ins, 5 dir, 1 gett, 1 dir, 1 gett, 5 dir, 2 ins

f19 = 2 ins, 5 dir, 1 gett, 1 dir, 1 gett, 5 dir, 2 ins

f21 = 2 ins, 2 ins, 7 dir, 2 ins, 2 ins

f23 = 2 ins, 2 ins, 3 dir, 2 ins, 2 ins

f25 = 2 ins, 3 dir, 2 ins

f27 = 2 ins, 1 dir, 2 ins

Chiudere le 3 maglie restanti, lasciare il filo lungo.

Cucire le 4 foglie sulla sommità del cappello.



Foto e spiegazioni di proprietà di

<http://www.tricotting.com/>

ne è vietata la vendita e la pubblicazione su altri siti